

Spachtelmassen für innen

715R

Caparol-Füllspachtel P

Caparol Akkordspachtel SF

Caparol Akkordspachtel fein und mittel

Описание продукта

Caparol-Füllspachtel P

Порошкообразная шпатлевка

Область применения:

Шпатлевка для заполнения глубоких выбоин, усадочных раковин, трещин или швов на сборных и филигранных перекрытиях.

Цвет:

Естественный белый, не колеруется

Связующее:

Гидравлическое связующее с добавлением искусственной смолы и перлита в качестве легкого наполнителя.

Caparol-Akkordspachtel SF

Шпатлевка готовая к нанесению распылением

Область применения:

Для рационального нанесения покрытия распылением под давлением, для выравнивания и обработки стеновых и потолочных поверхностей большой площади.

Цвет:

Естественный белый, колеруется с использованием до 5 % красок Alpinacolor или AVA – Amphibolin Vollton- und Abtönfarben.

При заказе 1000 кг и более одного цвета (пастельных тонов) может быть сделана также заводская колеровка.

Связующее:

Искусственная дисперсия по DIN 55945.

Размер упаковки

Caparol Füllspachtel P

Бумажный мешок 25 кг

Caparol-Akkordspachtel SF

ПЭ-мешок 25 кг

Caparol Akkordspachtel fein und mittel

Пластмассовое ведро 25 кг

Caparol-Akkordspachtel fein

Тонкая шпатлевка готовая к применению

Область применения:

Универсальная шпатлевка для ремонтно-восстановительных работ, для устранения мелких выбоин, выемок, усадочных раковин и трещин, для выравнивания штукатурных и бетонных поверхностей, а также для тонкоструктурного набрызгивания на выровненные поверхности стен и потолков.

Цветовой тон:

Естественный белый. Колеруется с макс. 5% Alpinacolor или AVA – Amphibolin Voll- und Abtönfarben.

Связующее:

Искусственная дисперсия по DIN 55945

Caparol-Akkordspachtel mittel

Шпатлевка готовая к применению

Область применения:

Универсальная малярная шпатлевка для устранения больших неровностей, усадочных раковин и трещин, для плоского шпатлевания бетонных, шероховатых или поврежденных оштукатуренных поверхностей и для структурного напыления («набрызгав структуру»).

Цветовой тон:

Естественный белый. Колеруется с макс. 5% Alpinacolor или AVA – Amphibolin Voll- und Abtönfarben.

Связующее:

Искусственная дисперсия по DIN 55 945



Общие указания

Свойства:

Водоразбавимые, экологичные, обладают слабым запахом. Стойкие к сухой протирке, обладают высокой адгезией. Высыхание до роговой твердости, без усадки. В сухом виде шлифуются, во влажном затираются войлочной теркой. Не препятствуют диффузии. Податливы при нанесении (вытягивании) и разравнивании.

Степень блеска: Матовые.

Возможность перекрытия:

Поверхности, покрытые шпатлевкой Caparol-Akkordspachtel, после основательной просушки можно окрашивать пригодными дисперсионными и латексными красками или акриловыми лаками без предварительного грунтования. Перед дальнейшим покрытием пластическими материалами или стеклообоями, а также текстильными обоями требуется грунтование с помощью Saragrund, а перед нанесением штукатурок на основе искусственных смол специальной грунтовкой под штукатурку Caparol-Putzgrund.

Нижняя температурная граница при применении

+5°C для подложки и воздуха

Хранение:

Caparol-Akkordspachtel fein, mittel и SF

Хранить в прохладном месте, но не на морозе.

Caparol-Füllspachtel P

Хранить в сухом месте, защищая от влаги. Макс. срок хранения в оригинальной заводской запечатанной упаковке 1 год.

Внимание:

Caparol-Akkordspachtel fein, mittel, SF и Caparol-Füllspachtel P не подходят для применения во влажных помещениях.

Caparol-Akkordspachtel fein, mittel и SF.

Хранить в недоступном для детей месте. При попадании в глаза сразу же промыть их чистой водой. Не допускать попадания в сточные воды

Caparol-Füllspachtel P

Хранить в недоступном для детей месте. При попадании в глаза сразу же промыть их чистой водой. Не допускать попадания в сточные воды.

Утилизация отходов:

Caparol-Akkordspachtel fein, mittel, и SF

Во вторичную переработку сдавать только пустую упаковку. Жидкие остатки материала утилизируются, как краски на водной основе, а после высыхания могут быть утилизированы как отвердевшие краски или как бытовой мусор.

Caparol-Füllspachtel P

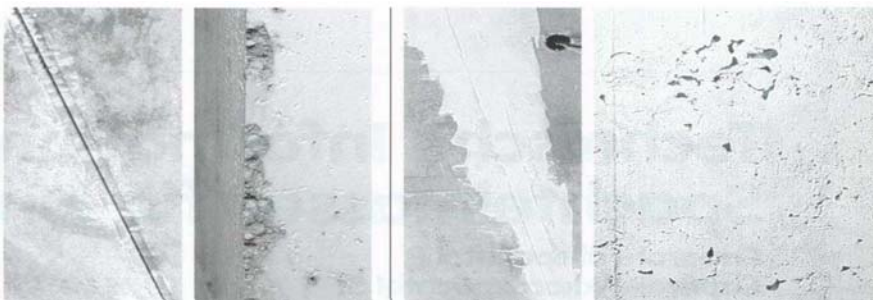
Во вторичную переработку сдавать только абсолютно пустые пакеты. Отвердевшие остатки материала могут быть утилизированы как смешанные строительные отходы.

Подходящие подложки и их предварительная обработка

Подложки должны быть свободны от загрязнений, разделяющих веществ и быть сухими.

В зависимости от состояния подложки перед шпатлеванием необходимо нанести подходящую грунтовку. Старые глянцевитые покрытия шлифовать.

Области применения



Стыки бетонного
филигранного
перекрытия.

Участки с выбоинами
в штукатурке и бетоне.

Бетонное филигранное
перекрытие с
прошпатлеванным
стыком.

Необработанный пористый
бетон. Потолок, обработанный
методом набрызгивания.

Шпатлевка Caparol-Füllspachtel P

Последовательность операций:

Отбить или зашлифовать возможные заусенцы и удалить загрязненные участки. Содержимое мешка с порошкообразной шпатлевкой Caparol-Füllspachtel P (25 кг) затворить примерно в 18 л воды, хорошо перемешать электромешалкой.

Швы, межпанельные стыки, трещины, выбоины и усадочные раковины зашпатлевать шпатлевкой-заполнителем Caparol-Füllspachtel P.

Caparol-Füllspachtel P можно наносить за один рабочий проход слоем до 20 мм. Швы и глубокие участки рекомендуется шпатлевать в два прохода.

Жизнеспособность шпатлевки:

после смешения в пределах 20-30 мин.

Расход материала:

Швы: около 400 г /м при глубине и ширине шпатлевания 10 мм.

Шпатлевание поверхностей и исправление дефектов: около 1500 г/м²/мм слоя.

Время сушки:

В зависимости от влажности, температуры и толщины не менее 12 часов, при больших толщине соответственно больше.

Шпатлевка Caparol-Akkordspachtel SF

Торкретирование с набрызгиванием:

Рационально и экономично можно наносить покрытия с последующим набрызгом в структуру на стены и потолки из элементов сборного железобетона, из гладкого (после распалубки) монолитного бетона, а также из газобетона и гипсовых строительных плит методом тонко-слоистой штукатурки, применяя для этого мощные приборы для набрызгивания штукатурки.

Последовательность операций:

Нанести сразу на всю обрабатываемую поверхность торкретированием насыщенный слой неразбавленной, готовой к применению, шпатлевки для торкретирования Caparol-Akkordspachtel SF и немедленно разровнять и заглаживать всю поверхность пригодным стальным инструментом.

После основательной просушки плоскозашпатлеванных поверхностей можно приступить к нанесению Caparol-Akkordspachtel SF набрызгиванием, варьируя структуру покрытия от тонкой до грубой.

Вид структуры поверхности будет зависеть от консистенции (степени разбавления материала) и диаметра форсунки применяемого прибора-распылителя.

Нанесение шпатлевки методом набрызга в структуру особенно рекомендуется для потолков, которые в дальнейшем не будут подвергаться никакой обработке.

Расход материала:

Нанесение торкретированием: около 1500 г/кв. м на каждый миллиметр слоя.

Структурирование поверхности методом набрызгивания: около 400–700 г/кв. м.

Продолжительность сушки:

В зависимости от влажности, температуры и толщины слоя 12 – 48 ч.

Внимание:

Вследствие применения естественных наполнителей возможны небольшие расхождения по тону. Если покрытие наносится методом набрызгивания и в дальнейшем должно оставаться неокрашенным, то при шпатлевании с последующим набрызгиванием рекомендуется следить за совпадением технологических номеров партии шпатлевки. При применении устройств, подающих штукатурку, особенно новые винтовые конвейеры и рукава могут подвергнуться сильному износу. Учитывайте рекомендации изготовителя.



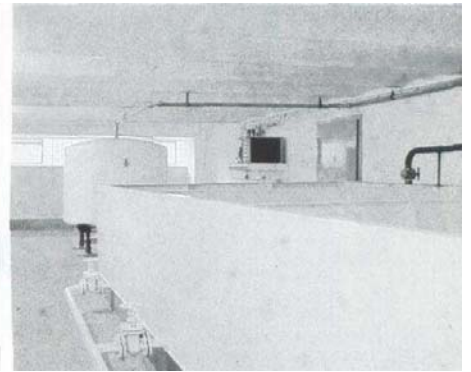
Готовое распыленное покрытие



Необработанный бетон



Структурная штукатурка



Влажные помещения

Шпатлевка Caparol-Akkordspachtel fein und mittel (тонкая и средняя)

Capalith-Fassadenspachtel P

Особые указания по выполнению плоского шпатлевания и набрызгивания поверхности:

В больших помещениях сначала следует выгладить потолок, и лишь затем приступить к набрызгиванию штукатурки на стены. Однако в этом случае верхнюю часть стен (т.н. вершину) необходимо обработать методом торкретирования и загладить до высоты, достигаемой с пола, одновременно с потолком. А затем шпатлевка наносится и разравнивается на нижней части стен. После выглаживания и легкой просушки осуществляют доводку всех углов мокрой кистью для радиаторов. Образовавшиеся скопления шпатлевки (т.н. гнезда) и пузыри необходимо зашпатлевать вручную. На проступившие пятна ржавчины, после хорошей просушки шпатлевочной массы, торцевым методом нанести изолирующий слой подходящего антикоррозионного продукта, на пример Capalac Unigrund. На очень гладких бетонных поверхностях потолков, не имеющих заусенцев и раковин, можно выполнять набрызгивание без предварительного разравнивания поверхности.

Рабочая бригада и распределение обязанностей:

Бригада отделочников состоит из 2–3 человек. Один мастер, работающий распылительной установкой, 1 шпатлевщик и затирщик, 1 подручный, подающий оборудование и материалы.

Защитные приспособления:

Для экранирования дверных и оконных проемов хорошо зарекомендовали себя изготовленные в соответствии с размерами деревянные рамы, обтянутые полимерной пленкой. Очень экономична оклейка макулатурной бумагой с применением разбавленного клейстера на водной основе.

Пригодные распылительные установки и компрессоры:

Для нанесения Caparol-Akkordspachtel SF пригодны приборы для торкретирования и мощное оборудование для безвоздушного напыления.

Плоскостное шпатлевание вручную:

Шпатлевку Caparol-Akkordspachtel перед нанесением необходимо основательно перемешать и наносить стальной шпатель-гладилкой. После первичного схватывания обработанную поверхность увлажнить и затереть войлочной теркой или зашлифовать в сухом виде. Устанавливая соответствующую вязкость (добавление воды макс. 5-10%) можно наносить Caparol-Akkordspachtel fein и mittel также методом набрызгивания. Дальнейшая обработка любыми материалами фирмы Caparol согласно инструкциям по их применению

Внимание:

Вследствие применения натуральных наполнителей возможны небольшие отклонения в цветовых тонах. Если покрытие наносится методом набрызгивания и в дальнейшем должно оставаться неокрашенным, то при шпатлевании с последующим набрызгиванием рекомендуется следить за совпадением технологических номеров партии шпатлевки.

Расход материала:

Тонкая:

около 1800 г/кв.м на каждый миллиметр слоя.

Средняя:

около 1800 г/кв.м на каждый миллиметр слоя.

Продолжительность сушки:

В зависимости от влажности, температуры и толщиной слоя около 12-24 часов.

Для шпатлевания во влажных помещениях следует применять Capalith Fassadenspachtel P.

Руководствуйтесь Технической информацией № 720.

Техническая консультация.

Техническая консультация:

В настоящей публикации невозможно рассмотреть все встречающиеся на практике подложки и технологии их покрытия. Если Вы имеете дело с подложками, не упомянутыми в данной Технической информации, то следует проконсультироваться с нами или с нашими сотрудниками отдела сбыта. Мы с удовольствием дадим Вам подробные советы с учетом специфики конкретного объекта.

Техническая консультация по срочным вопросам

Caparol Farben Lacke Bautenschutz GmbH & Co Vertriebs KG
Roßdörfer Straße 50
D-64372 Ober-Ramstadt
Tel. +49 6154 710
Fax +49 6154 711391
e-mail: info@caparol.de

**LACUFA Aktiengesellschaft
Lacke und Farben**
Schnellerstraße 141
D-12439 Berlin
Tel. +49 30 639460
Fax +49 30 63946375
e-mail: info.berlin@caparol.de

SIA CAPAROL BALTICA
Mellužu 1
LV-1067 Riga
Tel. +371 7 500071
500072
Fax +371 7 500080
e-mail: info@caparol.lv

**SIA CAPAROL BALTICA
Atstovybė Lietuva**
Kareivių 7
LT-2012 Vilnius
Tel. +370 2 772967
Tel./Fax +370 2 772902
e-mail: info@caparol.lt

**SIA CAPAROL BALTICA
Eesti filiaal**
Järva 5
EE-3600 Pärnu
Tel./Fax + 372 44 37309
e-mail: info@caparol.ee

**SIA CAPAROL BALTICA
Представительство в Р. Беларусь**
ул. Воронянского 7а, офиз 805
BY-220039 Минск
тел. +375 17 2281257
тел./факс +375 17 2281256
e-mail: info@caparol.by

**LACUFA Aktiengesellschaft
Московское бюро**
Ленинский проспект 95 А
RUS-117313 Москва
тел. +7 095 9362122
факс +7 095 9362425
e-mail: lacufa@lacufa.ru

ООО КАПАРОЛ
Ленинский проспект 95 А
RUS-117313 Москва
тел. +7 095 9362122
факс +7 095 9362425
e-mail: caparol@caparol.ru

**LACUFA Aktiengesellschaft
Представництво в Україні**
вул. Зоологічна 3
UA-252057 Київ
тел. +38 044 2413912
факс +38 044 2413533
e-mail: info@caparol.com.ua

Техническая информация № 650R по состоянию на сентябрь 2000 г.

Данная техническая информация базируется на новейшем уровне техники и опыте нашей фирмы. С учетом разнообразия подложек и объектных условий покупатель/потребитель, однако, не освобождается от обязанности компетентной проверки продукта на его пригодность для предусматриваемой цели использования в соответствующих условиях объекта потребителя, под его ответственность.

С выходом нового издания данная информация утрачивает свою силу.